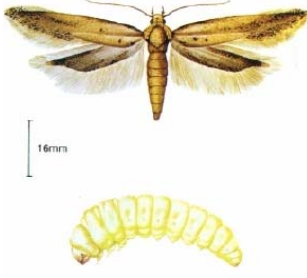


ARPA GÜVESİ (*Sitotroga cerealella*)



Arpa güvesi ergin ve larvası



Arpa güvesi zararı

Tanımı ve Yaşayışı:

- Ergin sarımsı veya sarımsı esmer renklidir.
- Arpa güvesi ürüne daha tarlada iken bulaşır.
- Mayıs ayında ambarları terk eden güveler çiftleşir ve yumurtalarını olgunlaşmakta olan hububat başaklarına bırakırlar.
- Ambarda ise dişiler, yumurtalarını hububat taneleri üzerine bırakırlar.
- Çıkan larva tane içine girerek beslenmeye başlar.
- Larva ve pupa dönemini tane içinde geçirir
- Yılda 3-4 döl verir.

Zararlı Olduğu Ürünler:

- Tüm hububat çeşitleri

Zarar Şekli

- Ambar böcekleri, bulaştıkları ürünlerde yoğun bir biçimde beslenerek ağırlık, kayıpları oluştururlar.
- Zararlıların gömlek kalıntıları, pislikleri ve salgıladıkları ağ maddeleri nedeniyle, ürün nitelik kayıplarına uğrar.
- Yoğun bulaşmalarda üründe küflenme, kızılaşma ve kokuşmalar ortaya çıkar.
- Birinci derecedeki zararlılar doğrudan sağlam tanede zarar yapabilmektedir. Bunlar; Buğday biti, Pirinç biti, Kapra böceği, Arpa güvesi ve Ekin kambur biti.
- Sağlam tanede zararlı olmayanlar ise ikinci grupta yer alırlar. Bunlar; Kıрма bitleri, Un kurdu, Testere böcek, Küçük kıрма biti, Ekin kara böceği .

Mücadelesi

Kültürel Önlemler

- Zararlı girişini engellemek üzere pencerelere uygun sıklıkta tel geçirilir.
- Ambar yüzeylerindeki yarıklar, çatlak vb. siva ile kapatılır.
- Ürünün nemi %13'den fazla olmamalıdır
- Yığın ve istifler ile duvar arasında 0.5 m aralık bırakılır.
-

Kimyasal Mücadele

- Kullanılacak ilaçlar ve dozları hakkında en yakın il veya ilçe müdürlüklerine başvurulmalıdır.