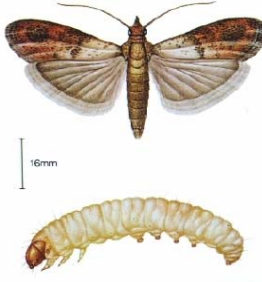


KURU MEYVE GÜVESİ (*Plodia interpunctella*)



Kuru meyve güvesi
ergin ve larvası



Kuru meyve güvesi
zararı

Tanımı ve Yaşayışı:

- Erginin ön kanatlarının dip kısmı sarı, uç kısmı kırmızı ve koyu lekelidir.
- Boyu ortalama 9 mm'dir. Larva boyu 10-12 mm uzunluğundadır.
- Ergin dişi 2-4 haftalık yaşam süresince gıda ortamına 300-400 kadar yumurta bırakır.
- Gelişme süresi uygun koşullarda 37-52 gündür.
- Yılda koşullara bağlı olarak 2-5 döl verir.

Zarar Şekli

- Larvalar buldukları gıda ortamında beslenerek ürün kayıplarına neden olurlar.
- Buna ek olarak çıkardıkları pislikler ve değiştirdikleri gömlek ve baş kapsülü kalıntıları ile ürünün niteliğini bozarlar.

Zararlı Olduğu Ürünler.

- İncir kurdu, Kuru meyve güvesi, Kuru üzüm güvesi ve İç fındık güvesi: Kestane, ceviz, iç fındık, antepfıstığı, yer fıstığı, badem, susam, ayçiçeği vb. yağlı tohumlarda; hububat ve mamulleri, kakao, süt tozu, baharat, keçiyoynuzu vb. Materyaller.
- Testereli böcek: hububat ve mamulleri ile kurutulmuş meyve ve kurutulmuş sebzeler.

Mücadelesi

Kültürel Önlemler

- Ambarda zararlılara barınak olabilecek yarık, çatlak vb. girintiler sıva ile kapatılır.
- Ambarlama süresince zararlı girişini önlemek üzere kapı ve pencerelere uygun sıklıkta tel geçirilir.
- Ürün çuvalı ise ızgara üstüne istiflenir.
- İstif ve yığınlar ile duvar arasında 0.5 m aralık bırakılır.
- Eski ürün ile yeni ürün veya bulaşık ürün ile temiz ürün ayrı ayrı depolanır.
- Geceleri depolarda ışık yakmaktan kaçınılır.

Kimyasal Mücadele

- Kullanılacak ilaçlar ve dozları hakkında en yakın il veya ilçe müdürlüklerine başvurulmalıdır.