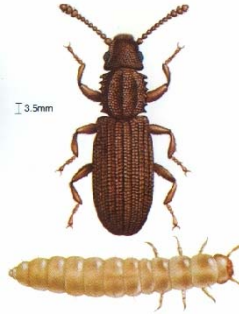


TESTERELİ BÖCEK (*Oryzaephilus surinamensis*)



Testerele böcek
ergin ve larvası

Zarar Şekli

- Ambar böcekleri, bulaştıkları ürünlerde yoğun bir biçimde beslenerek ağırlık, kayıpları oluştururlar.
- Zararlıların gömlek kalıntıları, pislikleri ve salgıladıkları ağ maddeleri nedeniyle, ürün nitelik kayıplarına uğrar.
- Yoğun bulaşmalarda üründe küflenme, kızılaşma ve kokuşmalar ortaya çıkar.
- Birinci derecedeki zararlılar doğrudan sağlam tanede zarar yapabilmektedir. Bunlar; Buğday biti, Pirinç biti, Kapra böceği, Arpa güvesi ve Ekin kambur biti.
- Sağlam tanede zararlı olmayanlar ise ikinci grupta yer alırlar. Bunlar; Kıрма bitleri, Un kurdu, Testerele böcek, Küçük kırma biti, Ekin kara böceği .

Mücadelesi

Kültürel Önlemler

- Zararlı girişini engellemek üzere pencerelere uygun sıklıkta tel geçirilir.
- Ambar yüzeylerindeki yarıklar, çatlak vb. sızma ile kapatılır.
- Ürünün nemi %13'den fazla olmamalıdır
- Yığın ve istifler ile duvar arasında 0.5 m aralık bırakılır.
-

Kimyasal Mücadele

- Kullanılacak ilaçlar ve dozları hakkında en yakın il veya ilçe müdürlüklerine başvurulmalıdır.



Testerele böcek
zararı

Tanımı ve Yaşayışı:

- Boyu 2.5-3 mm'dir.
- Pronotumun her iki yanında 6'şar adet testere dişi şeklinde çıkıntı vardır.
- Larva silindirik şekilli, beyaz renkli ve 3 mm uzunluktadır
- Erginler 8-10 ay yaşarlar.
- Uygun koşullarda gelişme süresi 5-6 haftadır.
- Yılda 5-6 döl verir.

Zararlı Olduğu Ürünler

- Un ve ürünleri, kuru meyve, kuru tütün, kuru sebzeler.